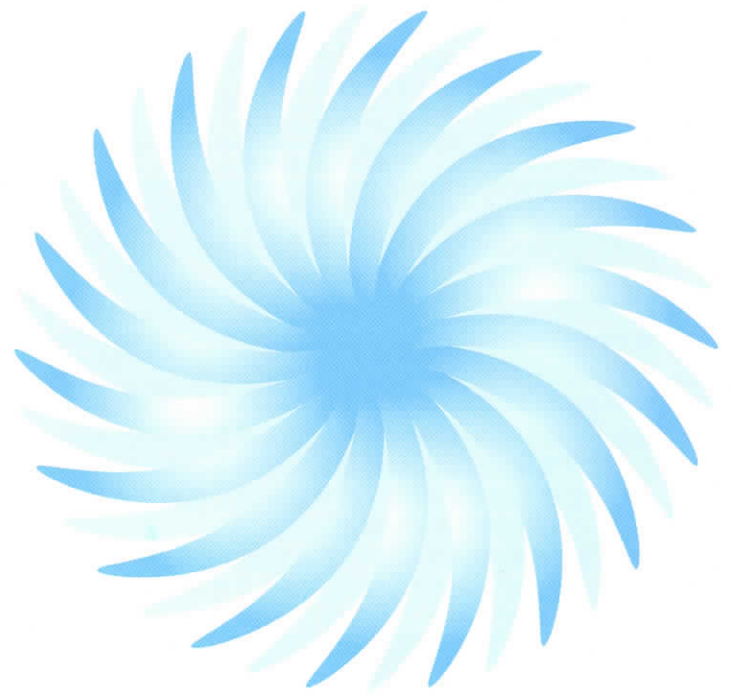


なすしん
REPORT
2009



那須信用組合

経営情報（半期情報の開示について）

平成21年度上半期（平成21年4月1日～平成21年9月30日まで）における経営情報をお知らせいたします。

金融再生法開示債権及び同債権に対する保全額

（単位：百万円、％）

区	分	債権額 (A)	担保・保証等 (B)	貸倒引当金 (C)	保全額 (D)=(B)+(C)	保全率 (D) / (A)
破産更生債権及びこれらに準ずる債権	平成21年3月末	4,859	4,125	733	4,859	100.00
	平成21年9月末	5,066	3,886	1,179	5,066	100.00
危険債権	平成21年3月末	2,810	1,618	814	2,432	86.54
	平成21年9月末	2,574	1,431	657	2,088	81.11
要管理債権	平成21年3月末	308	99	120	219	71.10
	平成21年9月末	278	77	83	161	57.91
不良債権計	平成21年3月末	7,977	5,842	1,669	7,512	94.17
	平成21年9月末	7,918	5,396	1,920	7,316	92.39
正常債権	平成21年3月末	41,813				
	平成21年9月末	39,589				
合計	平成21年3月末	49,791				
	平成21年9月末	47,507				

(注) 平成21年9月末の計数は、「金融機能の再生のための緊急措置に関する法律施行規則」第4条に規定する各債権の категорияにより分類し、以下の簡便な方法により算出しております。従って、平成21年3月末の計数とは算出方法が異なるため、計数は連続しておりません。

〈平成21年9月末の算出方法〉

1. 債務者区分については原則として平成21年3月末時点における自己査定による債務者区分を基準としております。ただし、4月1日から9月末までに倒産、不渡り等の客観的な事実ならびに内部格付による債務者区分の変更等のあった債務者については、当組合の定める基準に基づく債務者区分見直し後の債務者区分によっております。
2. 「破産更生債権及びこれらに準ずる債権」の金額は、債務者区分でいう破綻先及び実質破綻先に該当する債務者に対する債権の合計です。
3. 「危険債権」の金額は、債務者区分でいう破綻懸念先に該当する債務者に対する債権の合計です。
4. 「要管理債権」の金額は、債務者区分でいう要注意先に該当する債務者に対する債権のうち、貸出条件を緩和している債権及び3か月以上延滞している債権の合計です。
5. 「正常債権」の金額は、債務者の財務状態及び経営成績に特に問題がない債権であり、「破産更生債権及びこれらに準ずる債権」、「危険債権」、「要管理債権」以外の債権の合計です。

損益の状況

（単位：百万円）

区	分	平成21年9月末
業 務 純 益		335
経 常 利 益		43
当 期 純 利 益		50

自己資本比率（国内基準）

（単位：％）

	平成21年9月末	〈参考〉平成21年3月末
自 己 資 本 比 率	6.18	6.39

預金・貸出金の状況

（単位：百万円）

区	分	平成21年9月末	〈参考〉平成21年3月末
預 金 残 高		85,802	85,275
貸 出 金 残 高		46,740	48,987

(注) 各計数は、単位未満を切り捨てて表示していますので、合計が一致しない場合があります。

貸出金業種別残高・構成比

(単位：百万円、%)

業 種 別	平成21年9月末		〈参考〉平成21年3月末	
	金 額	構成比	金 額	構成比
製 造 業	2,950	6.3	3,167	6.4
農 業	271	0.6	276	0.5
林 業	65	0.1	64	0.1
漁 業	117	0.3	122	0.2
鉱 業	—	—	—	—
建 設 業	4,476	9.6	4,815	9.8
電気・ガス・熱供給・水道業	91	0.2	98	0.2
情 報 通 信 業	2	0.0	2	0.0
運 輸 業	1,022	2.2	1,069	2.1
卸 売 業、小 売 業	3,786	8.1	3,915	7.9
金 融 ・ 保 険 業	106	0.2	106	0.2
不 動 産 業	2,405	5.1	2,485	5.0
各 種 サ ー ビ ス	6,456	13.8	6,642	13.5
そ の 他 の 産 業	210	0.5	220	0.4
小 計	21,963	47.0	22,988	46.9
地 方 公 共 団 体	5,990	12.8	6,403	13.0
雇 用 ・ 能 力 開 発 機 構 等	—	—	—	—
個 人 (住 宅 ・ 消 費 ・ 納 税 資 金 等)	18,786	40.2	19,594	39.9
合 計	46,740	100.0	48,987	100.0

有価証券の時価情報

(単位：百万円)

◎満期保有目的の債券で時価のあるもの

	平成21年9月末					〈参考〉平成21年3月末				
	貸借対照表 計上額	時 価	差 額		貸借対照表 計上額	時 価	差 額			
			う ち 益	う ち 損			う ち 益	う ち 損		
社 債	97	100	3	3	—	97	97	0	0	—
そ の 他	7,999	6,138	△1,861	5	1,866	8,999	7,549	△1,449	0	1,450
合 計	8,097	6,239	△1,858	8	1,866	9,097	7,647	△1,449	1	1,450

◎その他有価証券で時価のあるもの

	平成21年9月末					〈参考〉平成21年3月末				
	取得原価	貸借対照表 計上額	評価差額	評価差額		取得原価	貸借対照表 計上額	評価差額	評価差額	
				う ち 益	う ち 損				う ち 益	う ち 損
株 式	—	—	—	—	—	—	—	—	—	—
債 券	5,610	5,602	△7	40	48	8,014	7,900	△114	26	140
国 債	1,399	1,425	25	25	—	3,598	3,599	1	8	7
地 方 債	3	3	0	0	—	302	303	0	1	1
社 債	4,207	4,174	△33	15	48	4,113	3,997	△116	15	131
そ の 他	1,031	839	△192	23	215	1,046	773	△273	—	273
合 計	6,641	6,441	△200	64	264	9,061	8,673	△387	26	413

(注) 各計数は、単位未満を切り捨てて表示していますので、合計が一致しない場合があります。

地域貢献活動（平成21年4月～9月まで）

地域に貢献する信用組合の経営姿勢

当組合は、栃木県のうち、矢板市・大田原市・那須塩原市・宇都宮市・さくら市・那須烏山市・下野市（旧下都賀郡石橋町および旧下都賀郡国分寺町の地区を除く）・日光市（旧日光市および旧上都賀郡足尾町を除く）・河内郡・塩谷郡・那須郡を営業地区とし、地域の中小零細事業者及び住民の皆様が組合員となり、お互い助け合い、発展していくという相互扶助の理念に基づき運営されている協同組合組織金融機関です。

企業理念にも掲げておりますが、組合員の経済的地位の向上をめざし、地域の繁栄と共に生き、地域から愛され信頼される信用組合をめざしております。

また、地域社会の一員として、当組合の役職員を含むすべての経営資源を活用し、地域社会の生活の質や文化の向上に前向きに取り組んでおります。

預金及び融資を通じた地域貢献

当組合の平成21年9月末の預金積金残高は85,802百万円で、預金の87.31%は個人預金です。

皆様からお預かりした預金は地域経済の発展のため、以下のように活用させていただいております。

(1) 貸出先数・金額

◇事業者に対する貸出	◇個人に対する貸出	◇地公体に対する貸出
先数 1,600件	先数 3,742件	先数 5件
設備資金・・・金額 5,496百万円	住宅ローン・・・金額 12,093百万円	金額 5,990百万円
運転資金・・・金額 17,306百万円	消費者ローン・・・金額 4,601百万円	

(2) 地方自治体の制度融資の取扱状況

当組合は栃木県及び、那須塩原市、大田原市、矢板市、那須町、塩谷町、那珂川町の中小企業向け制度融資の取扱窓口となっております。その制度の名称、概要、融資条件等の説明は省略致しますので営業店備え置きのパフレットをご覧ください。

平成21年度上半期取扱実績

◇栃木県制度融資・・・81件	金額 665百万円	◇那須町制度融資・・・25件	金額 95百万円
◇那須塩原市制度融資・・・21件	金額 90百万円	◇塩谷町制度融資・・・5件	金額 27百万円
◇大田原市制度融資・・・17件	金額 60百万円	◇那珂川町融資制度・・・9件	金額 38百万円
◇矢板市制度融資・・・10件	金額 47百万円		

(3) 当組合融資商品の概要と実績

当組合では、地域の中小零細事業者及び住民のニーズにお応えするために、次のオリジナル融資商品を発売しております。その名称、概要、融資条件等の説明は省略致しますので営業店店頭備え置きのパフレットをご覧ください。

平成21年度上半期取扱実績

◇住宅ローン・・・23件	金額 132百万円	◇なすしんハッスルサポート・・・12件	金額 31百万円
◇商工いきいき・・・25件	金額 86百万円	◇なすしんまるごとローン・・・3件	金額 1百万円

以下は、個人ローン「テラス」の商品種類です。

※カーライフローン	※フリーローン	※リフォームローン	※バリアフリーローン
※マイカーローンリピート	※奨学ローン	※目的ローン	※カードローン

地域・業域・サービスの充実

(1) 店舗・ATM等の設置数

※店舗数 15店舗（営業店9・出張所6） ※ATM店舗 1店舗 ※ATM等設置数 17台

(2) 顧客の組織化とその活動状況

当組合では平成21年9月末現在、以下の顧客組織が活動しております。

◇なすしん共栄会

地域社会の活性化、青少年の健全な育成を主な目的としております。

※対象 当組合顧客

※会員数 1,300名

※年会費 1,200円

※平成21年度上半期の活動

4月 お花見イベント開催（烏が森公園）

参加人数：700名

7月 那須塩原市「西那須野ふれあいまつり」参加

模擬店出店 募金活動を実施

◇信友会

顧客の親睦、地域社会の活性化を目的としております。

※対象 当組合顧客

※平成21年度上半期の活動

湯本信友会 5月 秩父まつり会館と長瀬ライン舟下りの旅
参加人数：28名

那須信友会 9月 謙信・兼続ゆかりの地と天地人博
参加人数：33名

文化的・社会的貢献に関する活動

当組合では、平成21年度上半期に以下の活動を行いました。

那須塩原市「西那須野ふれあい祭り」流し踊りへ参加（7月）

那須塩原市「そすい夏祭り」へ参加（8月）

「しんくみの日週間」にて、「花のたねプレゼント」・「献血運動」を実施（9月）

那須塩原市「愛宕神社例大祭」のお神輿参加（9月）



〒329-2727 栃木県那須塩原市永田町6番9号
TEL:0287-36-1230 FAX:0287-36-5658